



赤色は休館日 □ はテスト週間 進級テストは奇数月(5・7・9月)に行います。

祝・祭日はスクール休館日です

4月



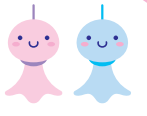
日	月	火	水	木	金	土
						1
2	3	4	5	6	7	8
9	10	11	12	13	14	15
16	17	18	19	20	21	22
23 30	24	25	26	27	28	29

5月



日	月	火	水	木	金	土
	1	2	3	4	5	6
7	8	9	10	11	12	13
14	15	16	17	18	19	20
21	22	23	24	25	26	27
28	29	30	31			

6月



日	月	火	水	木	金	土
				1	2	3
4	5	6	7	8	9	10
11	12	13	14	15	16	17
18	19	20	21	22	23	24
25	26	27	28	29	30	

7月



日	月	火	水	木	金	土
						1
2	3	4	5	6	7	8
9	10	11	12	13	14	15
16	17	18	19	20	21	22
23 30	24 31	25	26	27	28	29

8月



日	月	火	水	木	金	土
		1	2	3	4	5
6	7	8	9	10	11	12
13	14	15	16	17	18	19
20	21	22	23	24	25	26
27	28	29	30	31		

9月



日	月	火	水	木	金	土
					1	2
3	4	5	6	7	8	9
10	11	12	13	14	15	16
17	18	19	20	21	22	23
24	25	26	27	28	29	30

※5月4日(木)・5月5日(金)・8月11日(金)・8月13日(日)の休館日につきましては、当月内の授業が3回となるので、各自で振替授業をお取り下さい。館内補修等により変更する場合がありますので、よろしくお願い致します。

クラス帯(受入級)のご案内

一日の受講は一回とさせていただきます。

月	火	水	木	金	土	日
				10:20~11:20 ちやぶちやぶくらぶ		9:50~10:50 11級~7級
						10:50~11:50 10級~A級
休館日	14:00~15:00 ちやぶちやぶくらぶ				13:05~14:05 ひよこ~マッコウ	13:20~14:20 ひよこ~マッコウ
	15:25~16:25 ひよこ~マッコウ	15:25~16:25 ひよこ~マッコウ	15:30~16:30 11級~8級	15:25~16:25 ひよこ~マッコウ	15:40~16:40 11級~2級	15:00~16:00 ちやぶちやぶくらぶ
	16:40~17:40 11級~4級	16:40~17:40 11級~6級	16:40~17:40 10級~A級	16:40~17:40 11級~1級	16:40~17:40 5級~A級-中高校生	
	17:40~18:40 9級~A級	17:40~18:40 5級~A級	17:40~18:40 11級~1級	17:40~18:40 10級~A級		

クラス帯(受入級)は変更になる場合があります □ は幼児専用コース(ちやいんど・ふゅーちゃー使用)

テスト週間 ~スイムキッズコース~

5月	5月 25日(木) ~	5月 31日(水)
7月	7月 22日(土) ~	7月 28日(金)
9月	9月 24日(日) ~	9月 30日(土)

《テスト期間中の出席について》

●週二回コースの方は、テスト期間中2回までチャレンジできます。

お知らせ

- ◆月会費は毎月26日に翌月分が銀行から引き落とされます。
- ◆休会の手続きは、お休みされる前月末日まで(休館日の場合は、前営業日)にフロントに届けて下さい。⇒(例)7月休会の場合、6月末日営業日までに届けて下さい。
- ◆試験に合格した時は、検定料(合格証・バッジ)として275円(税込)必要となります。キャップ代は605円(税込)となります。
- ◆退会される場合は退会される月の15日まで(休館日の場合は、前営業日)にフロントにて手続きをお願いします。⇒(例)6月休会の場合、6月15日までに届けて下さい。
- ◆振替授業の予約は、WEBシステムからの予約及びフロントにて承ります。(電話での受付はできません)

保護者の皆様へお願い

- ・プールに来館する前に検温をし、お子様の体調チェックを必ず行ってください。
- ・体調に少しでも異変を感じたら、無理をせず授業をお休みください。

