

スクール・カレンダー



赤色は休館日 □ はテスト週間 進級テストは奇数月(5・7・9月)に行います。

祝・祭日はスクール休館日です

4月



日	月	火	水	木	金	土
	1	2	3	4	5	6
7	8	9	10	11	12	13
14	15	16	17	18	19	20
21	22	23	24	25	26	27
28	29	30				

5月



日	月	火	水	木	金	土
			1	2	3	4
5	6	7	8	9	10	11
12	13	14	15	16	17	18
19	20	21	22	23	24	25
26	27	28	29	30	31	

6月



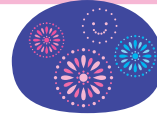
日	月	火	水	木	金	土
						1
2	3	4	5	6	7	8
9	10	11	12	13	14	15
16	17	18	19	20	21	22
23 30	24	25	26	27	28	29

7月



日	月	火	水	木	金	土
	1	2	3	4	5	6
7	8	9	10	11	12	13
14	15	16	17	18	19	20
21	22	23	24	25	26	27
28	29	30	31			

8月



日	月	火	水	木	金	土
				1	2	3
4	5	6	7	8	9	10
11	12	13	14	15	16	17
18	19	20	21	22	23	24
25	26	27	28	29	30	31

9月



日	月	火	水	木	金	土
1	2	3	4	5	6	7
8	9	10	11	12	13	14
15	16	17	18	19	20	21
22	23	24	25	26	27	28
29	30					

※5月4日(土)・5月5日(日)・8月13日(火)・8月11日(日)・8月14日(水)の休館日につきましては、当月内の授業が3回となるので、各自で振替授業をお取り下さい。館内補修等により変更する場合がありますので、よろしくお願いします。

クラス帯(受入級)のご案内

一日の受講は一回とさせていただきます。

月	火	水	木	金	土	日
			10:20~11:20 ちやぶちやぶくらぶ			9:50~10:50 11級~7級
						10:50~11:50 10級~A級
14:00~15:00 ちやぶちやぶくらぶ					13:05~14:05 ひよこ~マッコウ	13:20~14:20 ひよこ~マッコウ
15:25~16:25 ひよこ~マッコウ	15:25~16:25 ひよこ~マッコウ	15:30~16:30 11級~8級	15:25~16:25 ひよこ~マッコウ	15:40~16:40 11級~2級		15:00~16:00 ちやぶちやぶくらぶ
16:40~17:40 11級~4級	16:40~17:40 11級~6級	16:40~17:40 10級~A級	16:40~17:40 11級~1級	16:40~17:40 5級~A級-中高校生		
17:40~18:40 9級~A級	17:40~18:40 5級~A級	17:40~18:40 11級~1級	17:40~18:40 10級~A級			

クラス帯(受入級)は変更になる場合があります □ は幼児専用コース(ちやいんど・ふゅーちゃー使用)

テスト週間 ~スイムキッズコース~

5月	5月 25日(土) ~	5月 31日(金)
7月	7月 23日(火) ~	7月 28日(日)
9月	9月 24日(火) ~	9月 29日(日)

《テスト期間中の出席について》

●週二回コースの方は、テスト期間中2回までチャレンジできます。

お知らせ

- ◆月会費は毎月26日に翌月分が銀行から引き落とされます。
- ◆休会の手続きは、お休みされる前月末日まで(休館日の場合は、前営業日)にフロントに届けて下さい。⇒(例)7月休会の場合、6月末日営業日までに届けて下さい。
- ◆試験に合格した時は、検定料(合格証・バッジ)として275円(税込)必要となります。キャップ代は605円(税込)となります。
- ◆退会される場合は退会される月の15日まで(休館日の場合は、前営業日)にフロントにて手続きをお願いします。⇒(例)6月休会の場合、6月15日までに届けて下さい。
- ◆振替授業の予約は、WEBシステムからの予約及びフロントにて承ります。(電話での受付はできません)

保護者の皆様へお願い

- ・プールに来館する前に検温をし、お子様の体調チェックを必ず行ってください。
- ・体調に少しでも異変を感じたら、無理をせず授業をお休みください。

